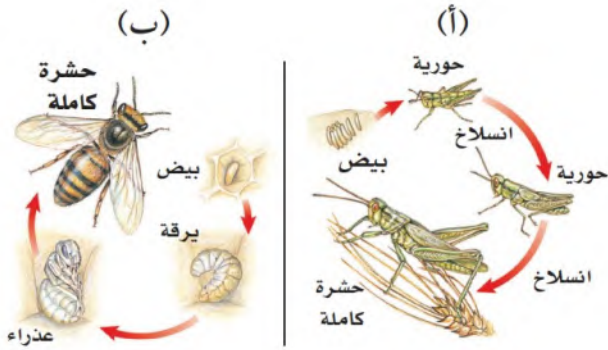


اكتب اسمك هنا:

٤	السؤال الأول (أ) اكتب المصطلح المناسب لكل فقرة من الفقرات الآتية:
.....	١ مركب كيميائي يوجد في نواة الخلية يحدد صفات المخلوق الحي.
.....	٢ مجموعة الأعضاء التي تتأزر معاً للقيام بوظيفة واحدة تسمى
.....	٣ ترتيب أجزاء الجسم وفق نمط معين ويمكن تقسيمه إلى نصفين متشابهين.
.....	٤ غشاء نسيجي رقيق يفرز المادة المكوّنة للأصداف.

٢	السؤال الأول (ب) أجب عن الأسئلة التي أمامك.
.....	١ - أي المخططات التي أمامك تمثل التحول الناقص؟
.....	٢ - عددي مراحل التحول الكامل.
.....



٤	السؤال الأول (ج) صلي العمود (أ) بما يناسبه من العمود (ب):	
العمود (أ)	العمود (ب)	الرقم
١. الميتوكوندريا	تمتص الطاقة الضوئية وتستخدمها في تحويل ثاني أكسيد الكربون والماء إلى غذاء.	
٢. الجدار الخلوي	تخزن الغذاء والماء والأملاح المعدنية والفضلات.	
٣. الفجوة	تحول طاقة الغذاء إلى شكل آخر من الطاقة تستطيع الخلية استخدامه.	
٤. البلاستيدات الخضراء	يوفر الدعم والحماية للخلية.	



٥	السؤال الثاني (ب) ضعبي علامة (✓) أمام العبارة الصحيحة أو علامة (X) أمام العبارة الخاطئة:
()	١ - تمتاز العنكبيات بجسمها المكون من قطعتين، هما: رأس صدر، وبطن.
()	٢ - لبعض الرخويات جهاز دوران مفتوح مثل المحار.
()	٣ - تمتاز شوحيات الجلد بقدرتها على تجديد الأجزاء المفقودة والتالفة من أجسامها.
()	٤ - خلايا الورقة في النبات تمتاز بأنها طويلة شبه أنبوبية الشكل، تنقل الماء ومواد أخرى داخل النبات.
()	٥ - الحيوانات مخلوقات وحيدة الخلية وتستطيع جميعها صنع غذاءها بنفسها.

٥	السؤال الثاني (أ) اختاري الإجابة الصحيحة لكل فقرة من الفقرات التالية.		
١ - خلايا تمتاز بطولها وكثرة الزوائد فيها، مما يسمح لها باستقبال الرسائل وإرسالها بسرعة؟			
(أ) الخلايا العصبية	(ب) الخلايا الدهنية	(ج) الخلايا العظمية	(د) الخلايا الجلدية
٢ - الفكرة التي تقول: "إن جميع الخلايا تنتج عن خلايا موجودة أصلاً" هي جزء من نظرية:			
(أ) المجهر	(ب) هوك	(ج) القواعد	(د) الخلية
٣ - تمتاز الديدان بأجسام طويلة مفلطحة، ويتكون جسمها من ثلاث طبقات، وتعد الدودة الشريطية مثلاً على ذلك.			
(أ) المفلطحة	(ب) الاسطوانية	(ج) الحلقية	(د) الالاسعات
٤ - أي مما يلي يمثل وظيفة الأشواك في دودة الأرض؟			
(أ) للتخلص من الفضلات	(ب) لتثبيت الدودة	(ج) لتخزين التراب	(د) لطحن الطعام
٥ - سميت المفصليات بهذا الاسم بسبب امتلاكها.....			
(أ) حويصلات خيطية	(ب) خلايا لاسعة	(ج) زوائد مفصلية	(د) أشواك

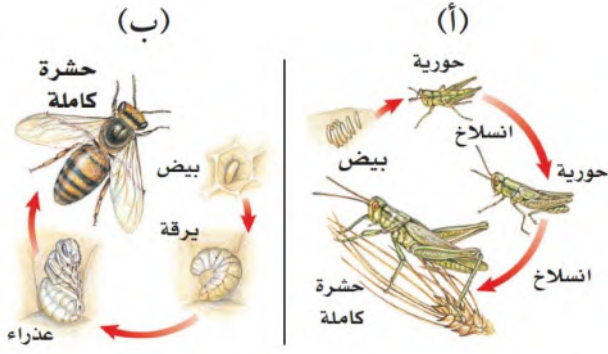
انتهت الأسئلة
معلمة المادة/ مها الحريفي

		بسم الله الرحمن الرحيم		المملكة العربية السعودية.	
		اختبار منتصف الفصل الدراسي الثالث		وزارة التعليم.	
٢٠	أول متوسط	مادة العلوم	مكتب تعليم	إدارة تعليم	
	التاريخ: ١٠ / ١٤٤٥ هـ	اليوم: الإثنين			مدرسة

اكتب اسمك هنا: نموذج الإجابة

٤	السؤال الأول (أ) اكتب المصطلح المناسب لكل فقرة من الفقرات الآتية:	
	مركب الـ DNA أو الحمض النووي الريبوزي المنقوص الأكسجين	١ مركب كيميائي يوجد في نواة الخلية يحدد صفات المخلوق الحي.
	الجهاز	٢ مجموعة الأعضاء التي تتآزر معاً للقيام بوظيفة واحدة تسمى
	التماثل	٣ ترتيب أجزاء الجسم وفق نمط معين ويمكن تقسيمه إلى نصفين متشابهين.
	العباءة	٤ غشاء نسيجي رقيق يفرز المادة المكونة للأصداف.

٢	السؤال الأول (ب) أجيب عن الأسئلة التي أمامك.	
	١- أي المخططات التي أمامك تمثل التحول الناقص؟	
	المخطط (أ)	
	٢- عددي مراحل التحول الكامل.	
	بيض < يرقة < عذراء < حشرة كاملة	



٤	السؤال الأول (ج) صلي العمود (أ) بما يناسبه من العمود (ب):		
	العمود (أ)	الرقم	العمود (ب)
	١. الميتوكوندريا	٤	تمتص الطاقة الضوئية وتستخدمها في تحويل ثاني أكسيد الكربون والماء إلى غذاء.
	٢. الجدار الخلوي	٣	تخزن الغذاء والماء والأملاح المعدنية والفضلات.
	٣. الفجوة	١	تحول طاقة الغذاء إلى شكل آخر من الطاقة تستطيع الخلية استخدامه.
	٤. البلاستيدات الخضراء	٢	يوفر الدعم والحماية للخلية.

هـ	السؤال الثاني (ب) ضعبي علامة (✓) أمام العبارة الصحيحة أو علامة (X) أمام العبارة الخاطئة:
(✓)	١ تمتاز العنكبيات بجسمها المكون من قطعتين، هما: رأس صدر، وبطن.
(✓)	٢ لبعض الرخويات جهاز دوران مفتوح مثل المحار.
(✓)	٣ تمتاز شوحيات الجلد بقدرتها على تجديد الأجزاء المفقودة والتالفة من أجسامها.
(×)	٤ خلايا الورقة في النبات تمتاز بأنها طويلة شبه أنبوبية الشكل، تنقل الماء ومواد أخرى داخل النبات.
(×)	٥ الحيوانات مخلوقات وحيدة الخلية وتستطيع جميعها صنع غذاءها بنفسها.

هـ	السؤال الثاني (أ) اختاري الإجابة الصحيحة لكل فقرة من الفقرات التالية.		
١ - خلايا تمتاز بطولها وكثرة الزوائد فيها، مما يسمح لها باستقبال الرسائل وإرسالها بسرعة؟			
(أ) الخلايا العصبية	(ب) الخلايا الدهنية	(ج) الخلايا العظمية	(د) الخلايا الجلدية
٢ - الفكرة التي تقول: "إن جميع الخلايا تنتج عن خلايا موجودة أصلاً" هي جزء من نظرية:			
(أ) المجهر	(ب) هوك	(ج) القواعد	(د) الخلية
٣ - تمتاز الديدان بأجسام طويلة مفلطحة، ويتكون جسمها من ثلاث طبقات، وتعد الدودة الشريطية مثالاً على ذلك.			
(أ) المفلطحة	(ب) الاسطوانية	(ج) الحلقية	(د) اللاسعات
٤ - أي مما يلي يمثل وظيفة الأشواك في دودة الأرض؟			
(أ) للتخلص من الفضلات	(ب) لتثبيت الدودة	(ج) لتخزين التراب	(د) لطحن الطعام
٥ - سميت المفصليات بهذا الاسم بسبب امتلاكها.....			
(أ) حوصلات خيطية	(ب) خلايا لاسعة	(ج) زوائد مفصلية	(د) أشواك

انتهت الأسئلة
معلمة المادة/ مها المريخ



اسم الطالبه	الصف	
اختبار للمادة العلوم الفصل الدراسي الثالث الفترة (الأولى) للعام الدراسي : 1445 هـ		
الدرجة	أسئلة	
	20	

..... / 5 درجة

السؤال الأول: اختر الإجابة الصحيحة مما يلي :

1. الجزء الذي يقوم بعملية البناء الضوئي في النبات :

أ	الفجوة	ب	البلاستيدات الخضراء	ج	النواة	د	الجدار الخلوي
2. اكتشف الخلايا عندما درس مقطع من الفلين :							
أ	روبرت هوك	ب	نيوتن	ج	جاليليو	د	جول
3. توجد مادة (DNA) في :							
أ	السيتوبلازم	ب	الميتوكوندريا	ج	الغشاء البلازمي	د	النواة
4. خلية محاطة بالكالسيوم والفسفور:							
أ	الخلايا الجلدية	ب	الخلايا الدهنية	ج	الخلايا العظمية	د	الخلايا العضلية
5. يتحكم في مرور المواد من الخلية وإليها							
أ	الجدار الخلوي	ب	الغشاء السيتوبلازم	ج	النواة	د	الميتوكوندريا

..... / 5 درجة

السؤال الثاني: صغ علامة (✓) أمام العبارة الصحيحة , وعلامة (✗) أمام العبارة الخاطئة مما يلي :

1. تكون الفجوات في الخلية الحيوانية أكبر من الخلية النباتية.	()
2. البكتيريا من الأمثلة على الخلايا العديدة.	()
3. الخلية هي وحدة البناء والوظيفة في جسم المخلوق الحي.	()
4. مجموعة من الخلايا التي تقوم بوظيفة واحدة تسمى الأنسجة.	()
5. تتغذى الاسفنجيات عن طريق امتصاص المخلوقات المذابة في الماء	()

تابع خلف الورقة

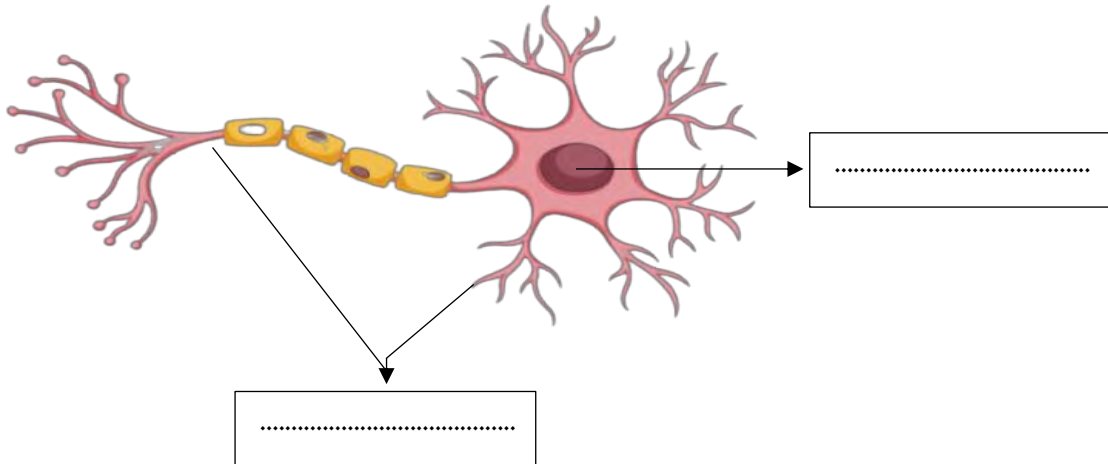
{ الميتوكونديريا - الجهاز - الخلايا الجلدية - المجهر - التماثل - النواة }

1. مجموعة من الأعضاء التي تتأزرلقيام بوظيفة واحدة
2. آلة تستخدم في تكبير الصورللأجسام الدقيقة
3. الجزء الذي ينظم جميع العمليات الحيوية و أنشطة الخلية
4. ترتيب أجزاء الجسم وفق نمط معين بحيث يمكن تقسيمه إلى أنصاف متشابهه
5. خلايا تكون مسطحة ومتراصة وتحمي طبقات الجسم الداخلية
6. تحول طاقة الغذاء الى شكل اخرمن الطاقة تستطيع الخلية استخدامه

1. أعطي مثالاً لكل من ؟

- أ- الديدان المفلطة (.....)
- ب- الرخويات (.....)
- ت- اللاسعات (.....)
- ث- عضو في الجسم (.....)

2. أكمل بيانات الخلية العصبية التالية ؟





نموذج الحل

اسم الطالب	الصف
أسئلة اختبار لمادة العلوم الفصل الدراسي الثالث الفترة (الأولى) للعام الدراسي : 1444 هـ	
الدرجة	20

السؤال الأول: اختر الإجابة الصحيحة مما يلي :

..... / 5 درجة

1. الجزء الذي يقوم بعملية البناء الضوئي في النبات :							
أ	الفجوة	ب	البلاستيدات الخضراء	ج	النواة	د	الجدار الخلوي
2. اكتشف الخلايا عندما درس مقطع من الفلين :							
أ	روبرت هوك	ب	نيوتن	ج	جاليليو	د	جول
3. توجد مادة (DNA) في :							
أ	السيتوبلازم	ب	الميتوكوندريا	ج	الغشاء البلازمي	د	النواة
4. خلية محاطة بالكالسيوم والفسفور:							
أ	الخلايا الجلدية	ب	الخلايا الدهنية	ج	الخلايا العظمية	د	الخلايا العضلية
5. يتحكم في مرور المواد من الخلية وإليها							
أ	الجدار الخلوي	ب	الغشاء السيتوبلازمي	ج	النواة	د	الميتوكوندريا

السؤال الثاني: صبغ علامة (✓) أمام العبارة الصحيحة , وعلامة (✗) أمام العبارة الخاطئة مما يلي :

..... / 5 درجة

1. تكون الفجوات في الخلية الحيوانية أكبر من الخلية النباتية.	(✗)
2. البكتيريا من الأمثلة على الخلايا العديدة.	(✗)
3. الخلية هي وحدة البناء والوظيفة في جسم المخلوق الحي.	(✓)
4. مجموعة من الخلايا التي تقوم بوظيفة واحدة تسمى الأنسجة.	(✓)
5. تتغذى الاسفنجيات عن طريق امتصاص المخلوقات المذابة في الماء	(✓)

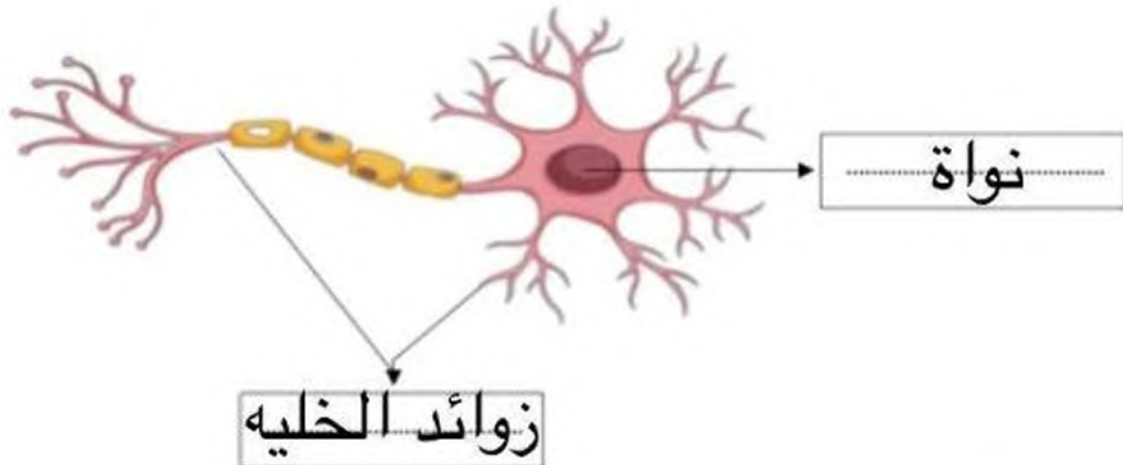
{ الميتوكوندريا - الجهاز - الخلايا الجلدية - المجهر - التماثل - النواة }

1. مجموعة من الأعضاء التي تتأزر للقيام بوظيفة واحدة جهاز
2. آلة تستخدم في تكبير الصور للأجسام الدقيقة مجهر
3. الجزء الذي ينظم جميع العمليات الحيوية وأنشطة الخلية النواة
4. ترتيب أجزاء الجسم وفق نمط معين بحيث يمكن تقسيمه إلى أنصاف متشابهة التماثل
5. خلايا تكون مسطحة ومتراصة وتحمي طبقات الجسم الداخلية ... الخلايا الجلدية
6. تحول طاقة الغذاء الى شكل اخر من الطاقة تستطيع الخلية استخدامه ... الميتوكوندريا

1. أعطي مثالا لكل من ؟

- أ- الديدان المفلطة (**الدودة الشريطية**)
 ب- الرخويات (**حازون**)
 ت- الالاسعات (**قنديل البحر**)
 ث- عضو في الجسم (**القلب**)

2. أكمل بيانات الخلية العصبية التالية ؟



التاريخ : / / ١٤٤٤هـ
المادة : العلوم
الزمن : ٤٥ دقيقة
الصف : أول متوسط



المملكة العربية السعودية
وزارة التعليم
إدارة التعليم
مدرسة

اسم الطالب	الصف
أسئلة اختبار مادة العلوم منتصف الفصل الدراسي الثالث للعام الدراسي ١٤٤٤هـ	
الدرجة	٢٠

السؤال الأول: اختر الإجابة الصحيحة مما يلي :

١. تحول طاقة الغذاء إلى شكل آخر من الطاقة تستطيع الخلية استخدامه :							
أ	الميتوكوندريا	ب	الفجوة	ج	النواة	د	الغشاء البلازمي
٢. أي مما يلي وحيد الخلية :							
أ	الثدييات	ب	البكتيريا	ج	الطيور	د	الأسماك
٣. النباتات والطحالب تصنع غذائها بنفسها بعملية تسمى :							
أ	التنفس	ب	التخزين	ج	البناء الضوئي	د	الإخراج
٤. مجموعة من الأعضاء التي تعمل معا :							
أ	الخلية	ب	العضو	ج	النسيج	د	الجهاز
٥. طويلة شبه أنبوبية تنقل الماء والمواد الأخرى داخل النبات :							
أ	البذور	ب	خلايا الساق	ج	خلايا الجذر	د	خلايا الورق

السؤال الثاني: صغ علامة (✓) أمام العبارة الصحيحة , وعلامة (✗) أمام العبارة الخاطئة مما يلي :

١. تكمن أهمية الخلايا في كونها تراكيب تساعد المخلوقات الحية على القيام بالأنشطة الحيوية المختلفة. ()
٢. تنشأ جميع الخلايا من خلايا مماثلة لها. ()
٣. الفجوة تخزن الماء والغذاء والأملاح المعدنية والفضلات. ()
٤. تحتوي خلايا الساق على العديد من البلاستيدات الخضراء. ()
٥. تمتاز الخلية الدهنية أن نواة الخلية تكون مندفعة في اتجاه الغشاء البلازمي. ()

السؤال الثالث: أكمل الفراغات التالية :

١. تحاط بمواد صلبة مكونة من الكالسيوم والفسفور تسمى خلايا. (.....)
٢. مجموعة من الخلايا المتشابهة تؤدي الوظيفة نفسها. (.....)
٣. العالم الذي اكتشف الخلايا بعد اختراعه للمجهر هو. (.....)
٤. تنظم معظم أنشطة الخلية. (.....)
٥. يوفر الدعم والحماية للخلية. (.....)

السؤال الرابع: أجب عن الأسئلة التالية :

- أ- هنا عدستين في المجهر الضوئي هما ؟ /١ /٢
- ب- اذكر ثلاثة أنواع خلايا جسم الانسان ؟ /١ /٢ /٣

انتهت الأسئلة

التاريخ : / / ١٤٤٤ هـ
المادة : العلوم
الزمن : ٤٥ دقيقة
الصف : أول متوسط



المملكة العربية السعودية
وزارة التعليم
إدارة التعليم
مدرسة

اسم الطالب	الصف
أسئلة اختبار لمادة العلوم منتصف الفصل الدراسي الثالث للعام الدراسي ١٤٤٤ هـ	
الدرجة	نموذج الاجابة

السؤال الأول: اختر الإجابة الصحيحة مما يلي :

١. تحول طاقة الغذاء إلى شكل آخر من الطاقة تستطيع الخلية استخدامه :							
أ	الميتوكوندريا	ب	الفجوة	ج	النواة	د	الغشاء البلازمي
٣. النباتات والطحالب تصنع غذائها بنفسها بعملية تسمى :							
أ	التنفس	ب	التخزين	ج	البناء الضوئي	د	الإخراج
٤. مجموعة من الأعضاء التي تعمل معا :							
أ	الخلية	ب	العضو	ج	النسيج	د	الجهاز
٥. طويلة شبه أنبوبية تنقل الماء والمواد الأخرى داخل النبات :							
أ	البذور	ب	خلايا الساق	ج	خلايا الجذر	د	خلايا الورق

السؤال الثاني: صغ علامة (✓) أمام العبارة الصحيحة , وعلامة (×) أمام العبارة الخاطئة مما يلي :

١. تكمن أهمية الخلايا في كونها تراكيب تساعد المخلوقات الحية على القيام بالأنشطة الحيوية المختلفة. (✓)
٢. تنشأ جميع الخلايا من خلايا مماثلة لها. (✓)
٣. الفجوة تخزن الماء والغذاء والأملاح المعدنية والفضلات. (✓)
٤. تحتوي خلايا الساق على العديد من البلاستيدات الخضراء. (×)
٥. تمتاز الخلية الدهنية أن نواة الخلية تكون مندفعة في اتجاه الغشاء البلازمي. (×)

السؤال الثالث: أكمل الفراغات التالية :

١. تحاط بمواد صلبة مكونة من الكالسيوم والفسفور تسمى خلايا. (.....العظمية.....)
٢. مجموعة من الخلايا المتشابهة تؤدي الوظيفة نفسها. (.....النسيج.....)
٣. العالم الذي اكتشف الخلايا بعد اختراعه للمجهر هو. (.....روبرت هوك.....)
٤. تنظم معظم أنشطة الخلية. (.....النواة.....)
٥. يوفر الدعم والحماية للخلية. (.....الجدار الخلوي.....)

السؤال الرابع: أجب عن الأسئلة التالية :

- أ- هنا عدستين في المجهر الضوئي هما ؟
ب- اذكر ثلاثة أنواع خلايا جسم الانسان ؟
- ١/ خلايا الدم ٢/ خلايا الجلد ٣/ الخلايا العضلية

انتهت الأسئلة