

اختبار الفترة (1)
المقرر : أحياء
الصف الاول ثانوي

اسم الطالبة :	الشعبة :	الدرجة :
---------------------	----------------	----------------

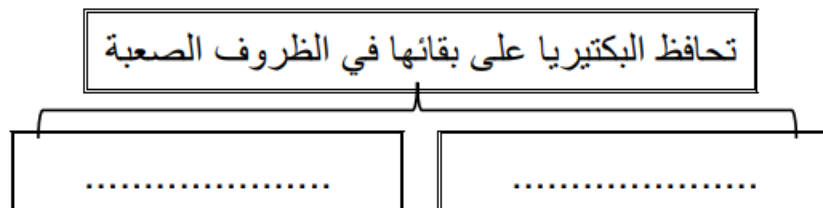
السؤال الأول :

** اختاري الإجابة الصحيحة:

أى مما يلي ليس من مميزات المملكة الحيوانية	2	أكبر فئة تصنيفية في التصنيف الحديث	1
غير ذاتية التغذية	a	الطائفة	a
ليس لها جدار خلوي	b	الشعبة	b
وحيدة الخلية	c	المملكة	c
حقيقة النواة	d	فوق المملكة	d
يتركب جدارها الخلوي من الكايتين	4	يصنف الكائن الحي حقيقي النواة ذو جدار خلوي من السليلوز ذاتي التغذية ضمن	3
مملكة الطلائعيات	a	مملكة الطلائعيات	a
مملكة الفطريات	b	مملكة الفطريات	b
مملكة النباتات	c	مملكة النباتات	c
مملكة الحيوانات	d	مملكة الحيوانات	d
تصنف المخلوقات الحية على مستوى المملكة بناء على	6	أى مما يلي حالة استثنائية ولا يصنف ضمن المخلوقات الحية	5
نوع الخلية	a	فيروس شلل الأطفال	a
تركيب الجدار الخلوي	b	بكتيريا الالتهاب الرئوي	b
طرق التغذية	c	فطر عفن الخبز	c
كل ما سبق	d	بكتيريا الرشح	d

السؤال الثانى :

** أكمل المخطط السهمي التالي:



****وفقى بين المصطلح في العمود الأول بالعبارة المناسبة في العمود الثاني**

م	العمود الأول	العمود الثاني
1	النمو	أي شيء يسبب ردة فعل المخلوق الحي
2	التكاثر	مجموعة من المخلوقات تتزاوج فيما بينها وتنتج نسلا قادرا على التكاثر
3	النوع	تنظيم الظروف الداخلية للفرد من أجل الحفاظ على حياته
4	المثير	زيادة في كتلة الفرد
5	الاستجابة	عملية تنتج عنها المخلوقات الحية
6	الاتزان الداخلي	أي صفات موروثية ناتجة عن تغير في تركيب جسم المخلوق الحي لملاءمة الوظيفة التي يؤديها وتحافظ على بقاء نوعه
7	التكيف	رد فعل المخلوق الحي

السؤال الثالث :

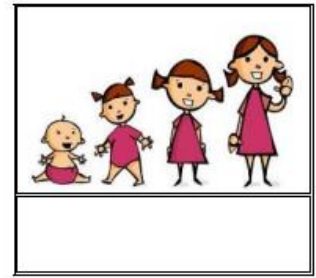
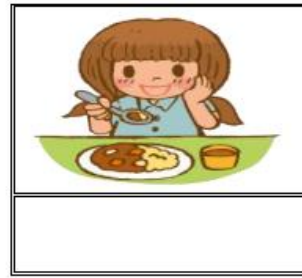
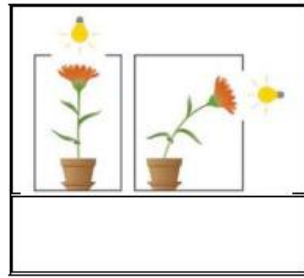
****قارني بين نظام التصنيف القديم ونظام التصنيف الحديث:**

وجه المقارنة	نظام التصنيف القديم	نظام التصنيف الحديث
اعلى مستوى تصنيف		
عدد الممالك		

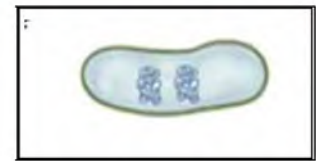
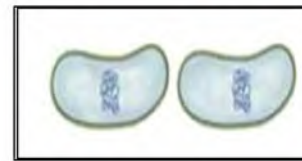
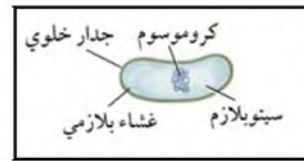
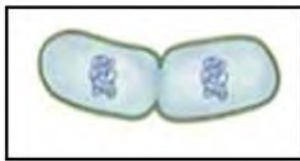
****اكتبي امام كل عبارة مما يلي المصطلح الذي يناسبها:**

المصطلح	العبارة
	طريقة مباشرة لجمع المعلومات بشكل منظم
	تفسير قابل للاختبار
	في التجربة هي المجموعة التي تستخدم للمقارنة
	هي المجموعة التي ستعرض لتأثير العامل المراد اختباره
	العامل الذي نريد اختباره ويمكن أن يؤثر في نتيجة التجربة
	ما ينتج عن المتغير المستقل ويعتمد عليه

** أي خاصية من خصائص الكائنات الحية تعبر عنها الصور التالية:



** رتبي مراحل الانقسام الثنائي في البكتيريا:



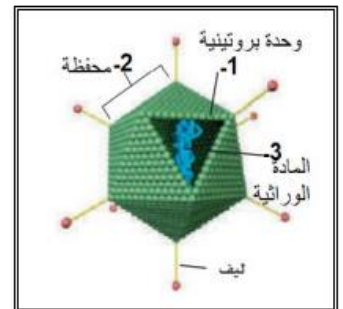
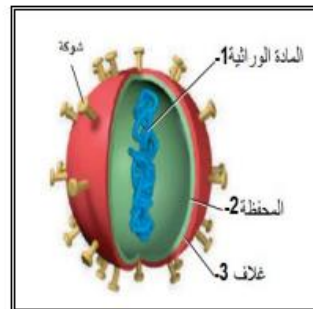
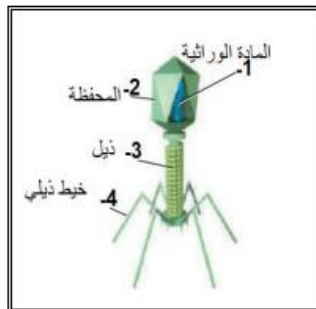
()

()

()

()

** ثم سم الفيروسات التي تمثلها تلك الرسوم التوضيحية:



.....فيروس

.....فيروس

.....فيروس

.....فيروس

انتهت الاسئلة
تمنياتي لكن بالتوفيق
معلمة المادة :- جميلة الصعيليك

نموذج الإجابة

اسم الطالبة :	الشعبة :	الدرجة :
٢٠		

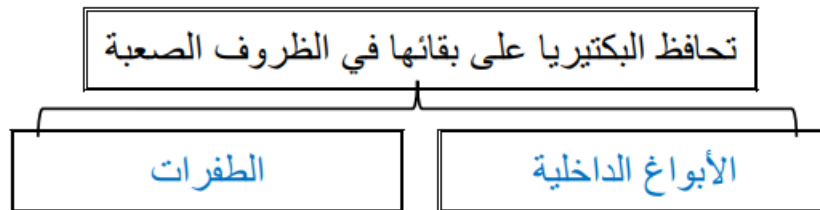
السؤال الأول :

**** اختر الإجابة الصحيحة :**

1	أكبر فئة تصنيفية في التصنيف الحديث	2	أي مما يلي ليس من مميزات المملكة الحيوانية
a	الطائفة	a	غير ذاتية التغذية
b	الشعبة	b	ليس لها جدار خلوي
c	المملكة	c	وحيدة الخلية
d	فوق المملكة	d	حقيقة النواة
3	يصنف الكائن الحي حقيقي النواة ذو جدار خلوي من السليلوز ذاتي التغذية ضمن	4	يتركب جدارها الخلوي من الكايتين
a	مملكة الطلائعيات	a	مملكة الطلائعيات
b	مملكة الفطريات	b	مملكة الفطريات
c	مملكة النباتات	c	مملكة النباتات
d	مملكة الحيوانات	d	مملكة الحيوانات
5	أي مما يلي حالة استثنائية ولا يصنف ضمن	6	تصنف المخلوقات الحية على مستوى المملكة بناء على
a	فيروس شلل الأطفال	a	نوع الخلية
b	بكتيريا التهاب الرئوي	b	تركيب الجدار الخلوي
c	فطر عفن الخبز	c	طرق التغذية
d	بكتيريا الرشح	d	كل ما سبق

السؤال الثاني :

**** أكمل المخطط السهمي التالي :**



****وفق بين المصطلح في العمود الأول بالعبارة المناسبة في العمود الثاني**

م	العمود الأول	العمود الثاني
1	النمو	أي شيء يسبب ردة فعل المخلوق الحي
2	التكاثر	مجموعة من المخلوقات تتزاوج فيما بينها وتنتج نسلا قادرا على التكاثر
3	النوع	تنظيم الظروف الداخلية للفرد من أجل الحفاظ على حياته
4	المثير	زيادة في كتلة الفرد
5	الاستجابة	عملية تنتج عنها المخلوقات الحية
6	الاتزان الداخلي	أي صفات موروثة ناتجة عن تغير في تركيب جسم المخلوق الحي لملاءمة الوظيفة التي يؤديها وتحافظ على بقاء نوعه
7	التكيف	رد فعل المخلوق الحي

السؤال الثالث :

****قارن بين نظام التصنيف القديم ونظام التصنيف الحديث:**

وجه المقارنة	نظام التصنيف القديم	نظام التصنيف الحديث
اعلى مستوى تصنيف	المملكة	فوق المملكة
عدد الممالك	مملكتين	ست ممالك

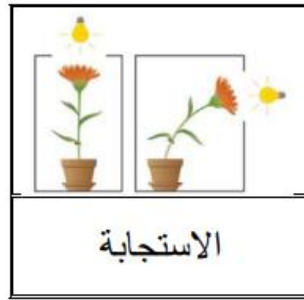
****اكتب امام كل عبارة مما يلي المصطلح الذي يناسبها:**

المصطلح	العبارة
الملاحظة	طريقة مباشرة لجمع المعلومات بشكل منظم
الفرضية	تفسير قابل للاختبار
المجموعة الضابطة	في التجربة هي المجموعة التي تستخدم للمقارنة
المجموعة التجريبية	هي المجموعة التي ستعرض لتأثير العامل المراد اختباره
المتغير المستقل	العامل الذي نريد اختباره ويمكن أن يؤثر في نتيجة التجربة
المتغير التابع	ما ينتج عن المتغير المستقل ويعتمد عليه

**** أي خاصية من خصائص الكائنات الحية تعبر عنها الصور التالية:**



التكاثر



الاستجابة

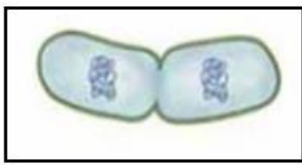


الحصول على الطاقة

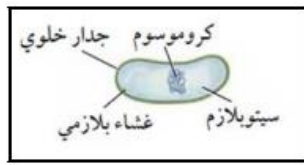


النمو

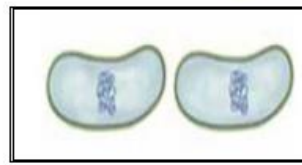
**** رتب مراحل الانقسام الثاني في البكتيريا:**



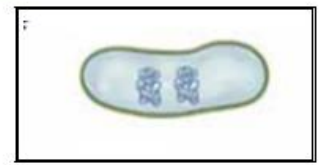
(3)



(1)



(4)

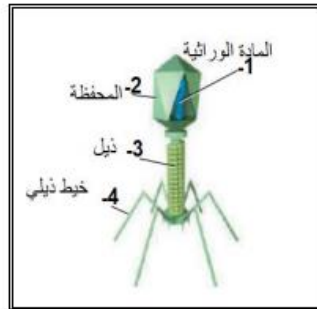


(2)

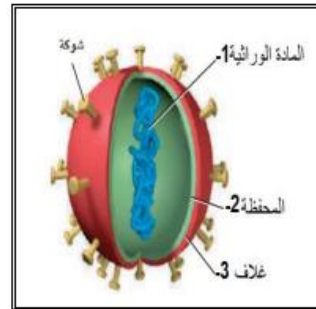
**** ثم سم الفيروسات التي تمثلها تلك الرسوم التوضيحية:**



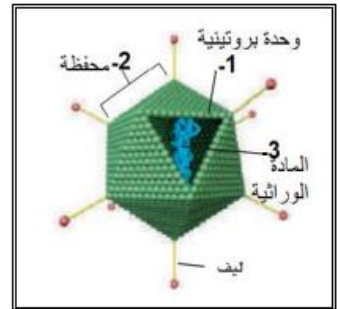
فيروس تبرقش التبغ



فيروس بكتيريوفاج



فيروس الانفلونزا



فيروس غدي

انتهت الاسئلة

تمنياتي لكن بالتوفيق

معلمة المادة :- جميلة الصعيليك

اسم الطالب :

الدرجة	الدرجة كتابة	اسم المصحح	اسم المراجع	اسم المدقق
٢٠	عشرون درجة فقط	التوقيع	التوقيع	التوقيع

السؤال الأول : ضع علامة (√) أمام العبارة الصحيحة وعلامة (×) أمام العبارة الخاطئة لكل مما يلي:

١ . من خصائص العلم الطبيعي أنه يعتمد على الدليل ، يوسع المعرفة العلمية	
٢ . يرمز للنظام الدولي للوحدات اختصاراً بالرمز FI	
٣ . يؤدي النمو إلى زيادة كتلة المخلوق الحي	
٤ . إن وحدة النظام الدولي في القياس المترى التي يمكن استخدامها لوصف الدلافين هي البوصة.	
٥ . الخلية هي الوحدة الأساسية للحياة	
٦ . بدء البحث العلمي بجمع المعلومات بشكل منتظم يسمى استنتاج	
٧ . تحافظ المخلوقات الحية جميعها على اتزانها الداخلي	
٨ . العلوم غير الطبيعية (غير التجريبية) تستند إلى الملاحظة والتجربة.	
٩ . يكتسب المخلوق قدرات مختلفة في أثناء عملية النمو	
١٠ . يصنف علم الأحياء إلى العلم الغير طبيعي	

السؤال الثاني: اختر الإجابة الصحيحة

١ . عندما ندرس مخلوقاً حياً، أو نطرح أسئلة عن كيفية تفاعله مع بيئته، فإننا نتعلم شيئاً في علم	(أ) الأحياء	(ب) الكيمياء	(ج) الفيزياء	(د) الجيولوجيا
٢ . الشعر الأبيض للذب القطبي	(أ) التكيف	(ب) الاستجابة	(ج) الاتزان الداخلي	(د) التكاث
٣ . تنظيم الظروف الداخلية للفرد من أجل الحفاظ على حياته	(أ) الاتزان الداخلي	(ب) الاستجابة	(ج) التكيف	(د) التكاث
٤ . إنتاج مخلوقات حية جديدة	(أ) التكاث	(ب) الاستجابة	(ج) التكيف	(د) الاتزان الداخلي
٥ . أول نظام في تصنيف المخلوقات الحية ؟	(أ) نظام لينوس	(ب) نظام أرسطو	(ج) نظام جابر بن حيان	(د)
٦ . الزيادة في كتلة الفرد هو	(أ) التعضي	(ب) النمو	(ج) التكاث	(د) التكيف
٧ . رد فعل المخلوق الحي يسمى	(أ) النوع	(ب) الصنف	(ج) استجابة	(د) المحتوى
٨ . التسمية الثنائية ميزت نظامه وابتقته قائما حتى اليوم ؟	(أ) نظام أرسطو	(ب) نظام جابر بن حيان	(ج) نظام لينوس	(د) نظام ابن البيطار
٩ . يطلق على تحور اوراق الاشجار في المنطقة الصحراوية الى اشواك.....	(أ) الطاقة	(ب) الاتزان الداخلي	(ج) الاستجابة	(د) التكيف
١٠ . ما الوحدة المترية في النظام المترى التي تستخدم لقياس كتلة جسم ما ؟	(أ) المول	(ب) الكلفن	(ج) الكيلو جرام	(د) الأمبير

انتهت الأسئلة ،،،، مع تمنياتي لكم بالتوفيق والنجاح ،،،، معلم المادة /

اسم الطالب : الاجابة النموذجية

الدرجة	الدرجة كتابة	اسم المصحح	اسم المراجع	اسم المدقق
٢٠	عشرون درجة فقط	التوقيع	التوقيع	التوقيع

السؤال الأول : ضع علامة (√) أمام العبارة الصحيحة وعلامة (×) أمام العبارة الخاطئة لكل مما يلي:

√	١. من خصائص العلم الطبيعي أنه يعتمد على الدليل ، يوسع المعرفة العلمية
×	٢. يرمز للنظام الدولي للوحدات اختصاراً بالرمز FI
√	٣. يؤدي النمو إلى زيادة كتلة المخلوق الحي
×	٤. إن وحدة النظام الدولي في القياس المترى التي يمكن استخدامها لوصف الدلافين هي البوصة.
√	٥. الخلية هي الوحدة الأساسية للحياة
×	٦. بدء البحث العلمي بجمع المعلومات بشكل منتظم يسمى استنتاج
√	٧. تحافظ المخلوقات الحية جميعها على اتزانها الداخلي
×	٨. العلوم غير الطبيعية (غير التجريبية) تستند إلى الملاحظة والتجربة.
√	٩. يكتسب المخلوق قدرات مختلفة في أثناء عملية النمو
×	١٠. يصنف علم الأحياء إلى العلم الغير طبيعي

السؤال الثاني: اختر الاجابة الصحيحة

١. عندما ندرس مخلوقاً حياً، أو نطرح أسئلة عن كيفية تفاعله مع بيئته، فإننا نتعلم شيئاً في علم	(أ) الأحياء	(ب) الكيمياء	(ج) الفيزياء	(د) الجيولوجيا
٢. الشعر الأبيض للذب القطبي	(أ) التكيف	(ب) الاستجابة	(ج) الاتزان الداخلي	(د) التكاثر
٣. تنظيم الظروف الداخلية للفرد من أجل الحفاظ على حياته	(أ) الاتزان الداخلي	(ب) الاستجابة	(ج) التكيف	(د) التكاثر
٤. إنتاج مخلوقات حية جديدة	(أ) التكاثر	(ب) الاستجابة	(ج) التكيف	(د) الاتزان الداخلي
٥. أول نظام في تصنيف المخلوقات الحية ؟	(أ) نظام لينوس	(ب) نظام أرسطو	(ج) نظام جابر بن حيان	(د)
٦. الزيادة في كتلة الفرد هو	(أ) التعضي	(ب) النمو	(ج) التكاثر	(د) التكيف
٧. رد فعل المخلوق الحي يسمى	(أ) النوع	(ب) الصنف	(ج) استجابة	(د) المحتوى
٨. التسمية الثنائية ميزت نظامه وابتقته قائماً حتى اليوم ؟	(أ) نظام أرسطو	(ب) نظام جابر بن حيان	(ج) نظام لينوس	(د) نظام ابن البيطار
٩. يطلق على تحور اوراق الاشجار فى المنطقة الصحراوية الى اشواك.....	(أ) الطاقة	(ب) الاتزان الداخلي	(ج) الاستجابة	(د) التكيف
١٠. ما الوحدة المترية في النظام المترى التي تستخدم لقياس كتلة جسم ما ؟	(أ) المول	(ب) الكلفن	(ج) الكيلو جرام	(د) الأمبير

انتهت الأسئلة ،،،، مع تمنياتي لكم بالتوفيق والنجاح ،،،، معلم المادة /

الدرجة النهائية:



المملكة العربية السعودية
إدارة التعليم في
مكتب التعليم في
ثانوية.....

الاختبار العملي لمادة الأحياء 1 (الفصل الدراسي الأول 1446هـ)

الفصل:

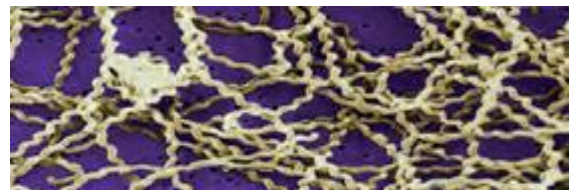
اسم الطالب:

س1/ ما اسم المخلوق الحي الذي أمامك؟، وما هو تصنيفه؟

اسم المخلوق الحي: ويُصنّف من.....



س2/ أذكر أشكال البكتريا التالية:



اقلب الورقة

س3/ ما اسم المخلوق الحي الذي أمامك؟، وعلى ماذا يتغذى؟

اسم المخلوق الحي: ويتغذى على.....



س4/ اذكر أشكال الفم في المفصليات التالية:



مع تمنياتي للجميع بالتوفيق والنجاح..

نموذج الإجابة

الفصل:

اسم الطالب:

الطلائعيات الشبيهة بالفطريات

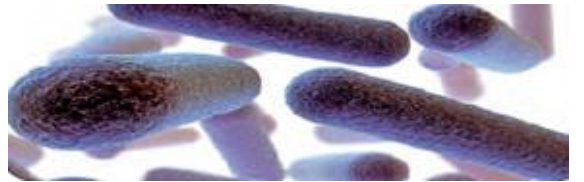
الفطر المائي



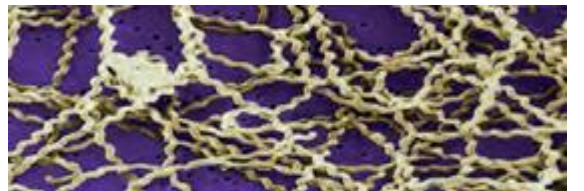
كروية



عصوية



حلزونية (لولبية)



دودة العلق الدم



ثاقب/ ماص



إسفنجي



أنبوبي

مرجعة احياء ١ - ١

اسم الطالب :

س ١/ اختر الاجابة الصحيحة

١. أي مما يلي يعد نشاطا حيويا يمكن لشخص أن يقوم به عند الشاطئ؟			
(د) تجربة لأنماط عملية التعرية	(ج) تحديد الأنواع المختلفة من المعادن في الرمل	(ب) قياس الفروق في المد والجزر خلال النهار	(أ) ملاحظة سلوك التغذية لطائر النورس
٢. أي مما يأتي يعد من إسهامات علم الأحياء؟			
(د) تصميم سيارة تعمل بالطاقة الشمسية	(ج) توقع حدوث الهزات الأرضية	(ب) طريقة حل مسائل حسابية	(أ) إنشاء بنوك الدم
٣. تعد محمية الإمام سعود بن عبدالعزيز (محازة الصيد سابقا) مثالا لما لعلماء الأحياء بالمملكة من دور في : -			
(د) الهندسة الوراثية	(ج) تطوير التقنية	(ب) مكافحة الأمراض	(أ) حماية البيئة
٤. أي مما يلي يعد مثالا على مثير واستجابة لمخلوق حي ؟			
(د) دودة أرض تحفر في تربة جديدة خصبة	(ج) حيوان بري يعبر النهر في أثناء هجرته	(ب) صقر يقبض على غصن ليحط عليه	(أ) جرد يمر مسرعا وأفعى تحاول قنصه
٥. عندما ندرس مخلوقا حيا، أو نطرح أسئلة عن كيفية تفاعله مع بيئته، فإننا نتعلم شيئا في علم			
(د) الجيولوجيا	(ج) الفيزياء	(ب) الكيمياء	(أ) الأحياء
٦. نمو النبات باتجاه ضوء الشمس			
(د) التكاثر	(ج) الاتزان الداخلي	(ب) التكيف	(أ) الاستجابة
٧. الشعر الأبيض للذب القطبي			
(د) التكاثر	(ج) الاتزان الداخلي	(ب) الاستجابة	(أ) التكيف
٨. تنظيم الظروف الداخلية للفرد من أجل الحفاظ على حياته			
(د) التكاثر	(ج) التكيف	(ب) الاستجابة	(أ) الاتزان الداخلي
٩. إنتاج مخلوقات حية جديدة			
(د) الاتزان الداخلي	(ج) التكيف	(ب) الاستجابة	(أ) التكاثر
١٠. درس العالم.....النباتات، ووصفها وصفا دقيقا، مقارنة كل نبتة بما يشبهها، وأورد تراكيبيها			
(د) ابن اسحاق	(ج) ابن بطوطة	(ب) ابن سينا	(أ) ابن البيطار
١١. هي طريقة مباشرة لجمع المعلومات بشكل منتظم.			
(د) القانون	(ج) النظرية	(ب) الملاحظة	(أ) الفرضية
١٢. أول نظام في تصنيف المخلوقات الحية ؟			
(د)	(ج) نظام جابر بن حيان	(ب) نظام أرسطو	(أ) نظام لينوس
١٣. الزيادة في كتلة الفرد هو			
(د) التكيف	(ج) التكاثر	(ب) النمو	(أ) التعضي
١٤. رد فعل المخلوق الحي يسمى			
(د) المحتوى	(ج) استجابة	(ب) الصنف	(أ) النوع
١٥. التسمية الثنائية ميزت نظامه وابقته قائما حتى اليوم ؟			
(د) نظام ابن البيطار	(ج) نظام لينوس	(ب) نظام جابر بن حيان	(أ) نظام أرسطو
١٦. يطلق على تحور اوراق الاشجار في المنطقة الصحراوية الى اشواك.....			
(د) التكيف	(ج) الاستجابة	(ب) الاتزان الداخلي	(أ) الطاقة
١٧. أي مما يأتي تفسير قابل للاختبار؟			
(د) فرضية	(ج) ملاحظة	(ب) متغير مستقل	(أ) متغير تابع
١٨. هو بناء من المعرفة يعتمد على دراسة الطبيعة، وتنتمي إليه علوم الأرض والكيمياء والأحياء والفيزياء.....			
(د) العلم الوراثي	(ج) العلم المستسخ	(ب) العلم الصناعي	(أ) العلم الطبيعي
١٩. عندما يصل العلماء إلى تفسير ظاهرة طبيعية مدعومة بعدد من الملاحظات والأدلة والتجارب، فإن العلماء يسمونها.....			
(د) نظرية	(ج) حقيقة	(ب) قانون	(أ) فرضية
٢٠. ما الوحدة المترية في النظام المتري التي تستخدم لقياس كتلة جسم ما ؟			
(د) الأمبير	(ج) الكيلو جرام	(ب) الكلفن	(أ) المول

س ٢ / ضع علامة (√) أو علامة (×)

√	١. من المحميات التي أنشئت لحماية الحياة الفطرية محمية الوعول بالمملكة العربية السعودية
√	٢. من خصائص العلم الطبيعي أنه يعتمد على الدليل ، يوسع المعرفة العلمية
√	٣. ما يستخدمه العلماء عند جمع المعلومات وإجراء التجارب يسمى النظام المتري
√	٤. يُعيد علماء الأحياء الاستقصاء نفسه مرات عديدة من أجل الحصول على بيانات منتظمة
√	٥. البيانات التي تُجمع على هيئة أرقام تسمى بيانات كمية
√	٦. يعتمد المتغير التابع على المتغير المستقل، وينتج عنه .
√	٧. عندما يصمم العالم تجربة فإنه يغير عاملاً واحداً فقط، يسمى المتغير المستقل
√	٨. تسمى ردود الفعل للمثيرات الداخلية والخارجية استجابة
√	٩. تحافظ المخلوقات الحية جميعها على اتزانها الداخلي
√	١٠. يؤدي النمو إلى زيادة كتلة المخلوق الحي
√	١١. يكتسب المخلوق قدرات مختلفة في أثناء عملية النمو
√	١٢. تبدأ مستويات التنظيم في الأنظمة البيولوجية بالذرات والجزيئات والخلايا
√	١٣. الخلية هي الوحدة الأساسية للحياة
×	١٤. يرمز للنظام الدولي للوحدات اختصاراً بالرمز FI
×	١٥. أول من كتب وصفاً للجذري والحصبة، واكتشف الميكروبات المسببة للمرض هو العالم ابن سينا
×	١٦. بدء البحث العلمي بجمع المعلومات بشكل منتظم يسمى استنتاج
×	١٧. العلوم غير الطبيعية (غير التجريبية) تستند إلى الملاحظة والتجربة.
×	١٨. إن وحدة النظام الدولي في القياس المتري التي يمكن استخدامها لوصف الدلافين هي البوصة.
×	١٩. يصنف علم الأحياء إلى العلم الغير طبيعي
×	٢٠. استنتج علماء الأحياء أن المخلوق الحي له عدة خصائص، إحداها هي خاصية النمو والتكاثر وأنه لا يحتاج إلى الطاقة.

..... مدير المدرسة /

..... إعداد معلم المادة /

أسئلة الاختبار الفكري الأول مقرر علم الاحياء 1

اسم الطالبة : الشعبة :

السؤال الأول : ضعي المصطلحات التالية امام مايناسبها :

(علم التصنيف _ المثبر _ النمو _ الاستجابة _ التكيف _ الاتزان الداخلي _ البيرونيات _ الفيروسات)

- 1 _ تنظيم الظروف الداخلية للفرد من اجل الحفاظ على حياته . (.....)
- 2 _ أي شيء يسبب ردة فعل للمخلوق الحي . (.....)
- 3 _ الزيادة في كتلة الفرد . (.....)
- 4 _ فرع من فروع الاحياء يسمي الأنواع ويضعها في مجموعات معتمدا على خصائصها المختلفة . (.....)
- 5 _ شريط غير حي يتكون من مادة وراثية ومحفظة من البروتين . (.....)
- 6 _ الدقيقة البروتينية المعدية. (.....)

السؤال الثاني : قارني بين كلاً من ؟

العلوم الطبيعية	العلوم غير الطبيعية
فوق مملكة البدائيات	فوق مملكة البكتريا
١-	١-
٢-	٢-

السؤال الثالث : ضعي علامة (/) او (x) امام العبارات التالية :

- 1 _ مؤلف كتاب (المعني في الادوية المفردة) هو ابن سينا . (.....)
- 2 _ التسمية الثنائية تتكون من جزأين : اسم الجنس واسم النوع . (.....)
- 3 _ في التصنيف الحديث صنف المخلوقات الحية الى : ست فوق ممالك وثلاث ممالك . (.....)
- 4 _ من امثلة الأمراض البكتريا الرشح وشلل الاطفال . (.....)

السؤال الرابع : اختاري المصطلح الذي لا ينتمي الى المجموعة الآتية

- ١ - محفظة - هدييات - بوغ داخلي
- ٢ - انقسام ثنائي - تثبيت النيتروجين - الاقتران
- ٣ - بوغ داخلي - نظير النواة - تثبيت النيتروجين

السؤال الخامس : اختاري الإجابة الصحيحة فيما يلي :

1_ بنى لينبوس تصنيفه على :

1_ الصفات المشتقة 2_ الشكل الخارجي والبيئة 3_ التسمية الثنائية 4_ العلاقات الوراثية

ب_ أي المصنفات التالية سضم مملكة واحدة او اكثر :

1_ الجنس 2_ الشعبة 3_ الفصيلة 4_ فوق المملكة

ج_ المالمادة التي يحتمل وجودها اكثر في الجدار الخلوي لمخلوق لديه بلاستيدات خضراء وانسجة :

1_ بيبتيديوجلليكان 2_ خيوط فطرية 3_ كاييتين 4_ سليولوز

د_ ماوحدة النظام الدولي في القياس المتري التي يمكن استخدامها لوصف الدلافين :

1_ الثانية 2_ البوصة 3_ الكيلو جرام 4_ اللتر

هـ_ أي مما يأتي يصف جملة (طول الضفدع 4 cm) :

1_ بيانات كمية 2_ مجموعة ضابطة 3_ استنتاج 4_ بيانات وصفية

و_ أي المخلوقات الآتية لا ينتمي إلى فوق مملكة البدايات

١-البكتيريا الخضراء المزلقة. ٢-المنتجاة للميثان ٣- المحبة للملوحة ٣- المحبة للحرارة أو الحموضة

ط_ ما السبب المحتمل لي تسوس الأسنان

١-فيروس اندماجي يصيب الخلايا الحية لسن. ٢- بكتيريا تتغذى على السكر وتنتج حمضاً. ٣- زيادة فيتامين k من قبل بكتيريا الفم ٤-بكتيريا مثبتة النيتروجين تحرر الأمونيا التي تعري مينا السن

(انتهت الأسئلة وبالتوفيق)

معلمتك : حنان الزاهراني

1- أكتب المصطلح المناسب ؟

1. المجموعة التي ستعرض لتأثير العامل المراد أخباره. _____
2. فيروسات مادتها الوراثية RNA بدلاً من DNA . _____
3. هو بناء المعرفة يعتمد على دراسة الطبيعة . _____
4. هو ماينتج عن المتغير المستقل ويعتمد عليه . _____
5. مجموعة من المخلوقات المتشابهة في الشكل والتركيب تتزاوج فيما بينها وتنتج نسلًا خصباً في الظروف الطبيعية. _____

2- أكمل الفراغات بما يناسبها ؟

1. أشكال البكتيريا _____ و _____ و _____ .
2. من خصائص المخلوقات الحية _____ و _____ و _____ .
3. الميكروسبورديا تعتبر _____ .
4. تشترك الطلائعيات في صفة واحدة وهي أنها _____ وتختلف في _____ .
5. عند كتابة الاسم العلمي لمخلوق حي في كتاب فإنه يكتب بـ _____ .

3- ضعي <صح> أمام العبارة الصحيحة وضعي <خطأ> أمام العبارة الخاطئة ؟

1. البكتيريا السالبة لصبغة جرام تظهر تحت المجهر بلون بنفسجي ()
2. البدائيات كائنات حية يحتوي جدارها الخلوي على الببتيدو جلايكان ()
3. ينتمي البرامسيوم إلى شعبة الهدبيات ()
4. من الامراض التي تسببها الفيروسات مرض الكوليرا ()
5. في الطلائعيات تعد عملية الأقتزان عملية جنسية ولكنها لا تعد تكاثراً جنسياً ()

4- أختاري الإجابة الصحيحة من بين الأقواس ؟

1. ظاهرة تعاقب الأجيال تظهر في {الفطريات - الطحالب - الأوليات - السوطيات}
2. تتكاثر بطريقة الدورة الإندماجية فيروس {الرشح - الإيدز - القوباء التناسلية - الإنفلونزا}
3. التريبانوسوما يسبب مرض النوم الأفريقي تنقله {بعوضة الأنفلوس - ذبابة تسي تسي - بق رديوفيد - البكتيريا}
4. طلائعيات تتحرك بالأقدام الكاذبة { البرامسيوم - البلازموديوم - الأميبا - التريبانوسوما }
5. أي المخلوقات الآتية لا تنتمي إلى فوق مملكة البدائيات { المنتجة للميثان - المحبة للملوحة - المحبة للحرارة - البكتيريا الخضراء المزرققة }